

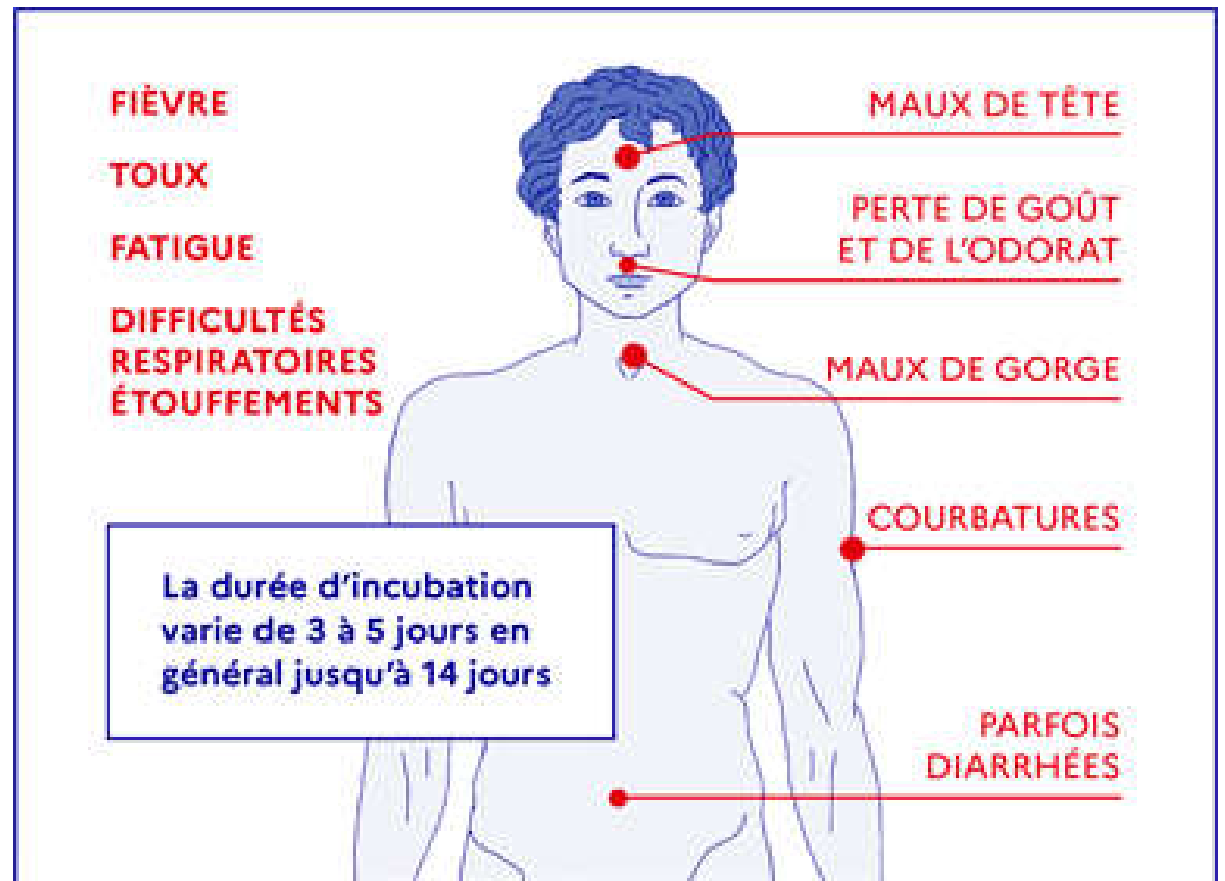


GUIDE PRATIQUE COVID-19

COMMENT SE TRANSMET LE VIRUS?

- La maladie se transmet par les gouttelettes (sécrétions projetées invisibles lors d'une discussion, d'éternuements ou de la toux). On considère donc qu'un contact étroit avec une personne malade est nécessaire pour transmettre la maladie : même lieu de vie, contact direct à moins d'un mètre lors d'une discussion, d'une toux, d'un éternuement ou en l'absence de mesures de protection.
- Un des autres vecteurs privilégiés de la transmission du virus est le contact des mains non lavées souillées par des gouttelettes.
- C'est donc pourquoi les gestes barrières et les mesures de distanciation sociale sont indispensables pour se protéger de la maladie.

LES SYMPTOMES



LES GESTES BARRIERES

CORONAVIRUS

Ce qu'il faut savoir 

**COMMENT SE PROTÉGER ET
PROTÉGER LES AUTRES ?**



Se laver les mains
très régulièrement



Tousser ou éternuer dans
son coude ou dans un mouchoir



Utiliser des mouchoirs
à usage unique

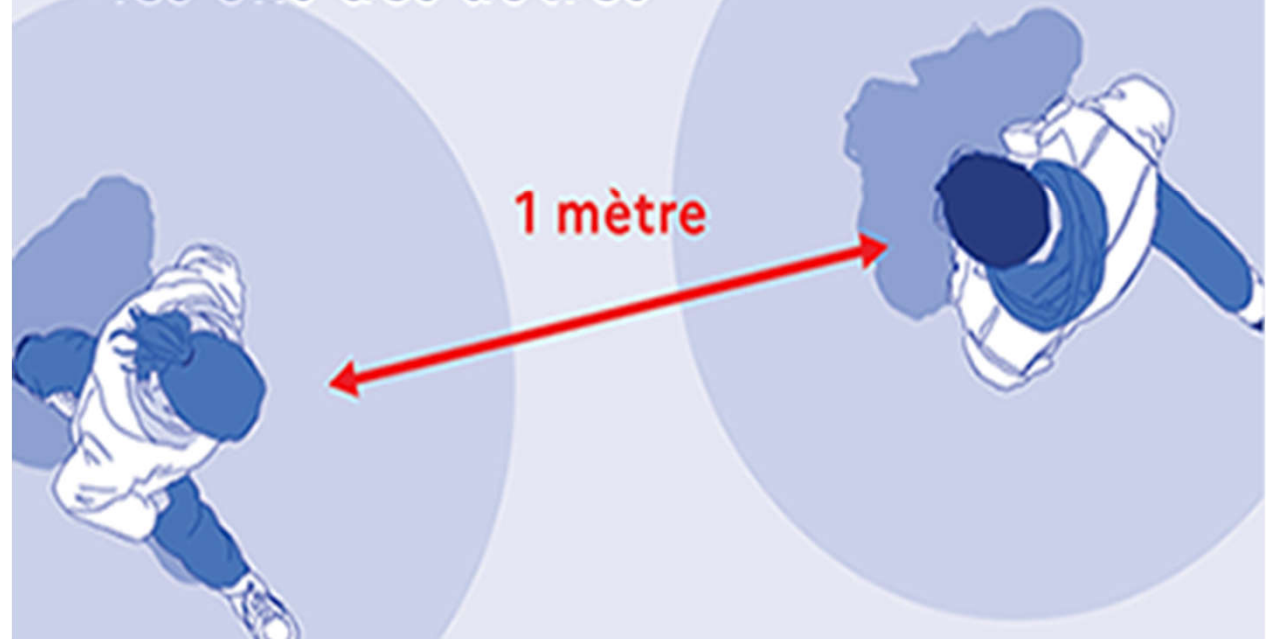


Saluer sans se serrer la main,
éviter les embrassades



LA DISTANCIATION SOCIALE

Pour tenir la maladie à distance,
restez toujours à plus d'un mètre
les uns des autres



LES EQUIPEMENTS A DISPOSITION

- Les gants jetables.
- Les masques grands publics.
- Les visières.
- Les combinaisons.

Ces équipements de protection individuelle ne se substituent pas à la prévention et au respect des gestes barrières.

QUAND PORTER DES GANTS?

- Dans la plupart des situations de travail, vous n'aurez pas besoin de porter des gants.
- **Le port des gants sera obligatoire lors des check out, lors des nettoyages et désinfections des bateaux.**
- Si des gants sont utilisés pour éviter que les mains se contaminent au contact des surfaces il convient d'être particulièrement vigilant : les gants se trouvent alors potentiellement contaminés et il faut donc impérativement respecter les mesures suivantes :
 - **Ne pas se porter les mains gantées au visage.**
 - **Oter ses gants en faisant attention de ne pas toucher sa peau avec la partie extérieure du gant.**
 - **Jeter ses gants dans une poubelle après chaque utilisation.**
 - **Se laver les mains ou réaliser une friction hydro-alcoolique après avoir ôté ses gants.**

QUAND PORTER UN MASQUE?

- Dans la plupart des situations de travail, vous n'aurez pas besoin de porter un masque à la condition que vous soyez seul sur le bateau.
- **Le port du masque sera obligatoire dans les situations suivantes :**
 - **Présence de 2 ou plus de techniciens sur un bateau ou à l'atelier**
 - **Intervention sur un bateau de propriétaire en présence du propriétaire**
 - **Déplacement chez un fournisseur**
 - **Nécessité de venir à l'agence**
 - **Check in avec le chef de bord**
 - **Check out avec le chef de bord**
 - **Nettoyage, désinfection des bateaux**
- **Rappel :** Le masque n'est efficace que s'il est associé à un lavage des mains fréquent à l'eau et au savon ou avec une solution hydro alcoolique

COMMENT PORTER CORRECTEMENT UN MASQUE?

- Pour être efficaces, les masques doivent être correctement utilisés.
Pour cela :
 - **Se laver les mains**
 - **Placer le masque sur le visage, le bord rigide vers le haut et l'attacher.**
 - **Pincer la barrette nasale avec les deux mains pour l'ajuster au niveau du nez.**
 - **Abaisser le bas du masque sous le menton.**
 - **Une fois ajusté, ne plus toucher le masque avec les mains.**
- **A noter qu'une barbe (même naissante) réduit l'étanchéité du masque au visage et diminue son efficacité globale. Pour assurer la protection respiratoire, un masque doit être parfaitement étanche. Le rasage est donc conseillé car en plus du problème d'étanchéité des masques, le virus persiste sur les poils.**

COMMENT RETIRER UN MASQUE?

QUELLE DUREE D'UTILISATION DES MASQUES?

- Après usage, retirer le masque en saisissant par l'arrière les lanières ou les élastiques sans toucher la partie avant du masque.
- Les masques à usage unique doivent être jetés immédiatement après chaque utilisation dans un sac poubelle.
- Se laver les mains après retrait.
- Un masque chirurgical est conçu pour un usage unique. Il doit être changé dès qu'il devient humide et **au moins toutes les 4 heures**.

QUAND PORTER UNE VISIÈRE?

- Dans la plupart des situations de travail, vous n'aurez pas besoin de porter une visière.
- **Le port de la visière sera obligatoire dans les situations suivantes :**
 - **Nettoyage, désinfection des bateaux**
 - **Nettoyage des ponts et cockpit au karcher**
 - **Intervention sur un bateau où il y a eu au retour une suspicion de covid d'un équipier**
- **Rappel** : La visière (les 2 faces) doit être régulièrement à l'eau et au savon ou avec une solution hydro alcoolique

QUAND PORTER UNE COMBINAISON?

- Dans la plupart des situations de travail, vous n'aurez pas besoin de porter une combinaison.
- **Le port de la combinaison à usage unique sera obligatoire dans les situations suivantes :**
 - **Nettoyage, désinfection des bateaux**
 - **Intervention sur un bateau où il y a eu au retour une suspicion de covid d'un équipier**
- Après usage, retirer la combinaison en la retournant sur les chaussures sans toucher la partie exposée de la combinaison.
- Les combinaisons à usage unique doivent être jetées immédiatement après chaque utilisation dans un sac poubelle.
- Se laver les mains après retrait.

PRECAUTIONS QUOTIDIENNES A ADOPTER

- **AU BUREAU :**

- Distance barrière (1m) autant que possible.
- Désinfection de toutes les surfaces de contact (poignées de porte, interrupteurs, zones de bureau avec le produit désinfectant à pulvériser en portant des gants jetables. (2 fois par jour)
- Equipement de travail individuel à privilégier, bureau, téléphone.
- Désinfection du téléphone et de l'imprimante si équipements partagés en pulvérisant du produit désinfectant sur un papier absorbant ou en utilisant une lingette désinfectante. (2 fois par jour)
- Port du masque en présence d'un client.
- Aération du bureau pendant 30 min toutes les 3 heures
- Désinfection des terminaux de paiement après chaque client
- Paiement sans contact privilégié
- Admission d'un seul client à la fois dans le bureau

PRECAUTIONS QUOTIDIENNES A ADOPTER

- **A L'ATELIER:**

- Distance barrière (1m) à respecter sinon port du masque obligatoire.
- Désinfection de toutes les surfaces de contact (poignées de porte, interrupteurs, zones de bureau avec le produit désinfectant à pulvériser en portant des gants jetables. (2 fois par jour)
- Se laver les mains en arrivant à l'atelier avant de toucher quelque chose.
- Désinfection du téléphone et de l'imprimante si équipements partagés en pulvérisant du produit désinfectant sur un papier absorbant ou en utilisant une lingette désinfectante. (2 fois par jour)
- Port du masque en présence d'un client.
- Aération du bureau pendant 30 min toutes les 3 heures si travail au bureau
- Admission d'un seul technicien à la fois dans le bureau

PRECAUTIONS QUOTIDIENNES A ADOPTER

- **CHEZ UN FOURNISSEUR:**

- Distance barrière (1m) à respecter.
- Port du masque obligatoire.
- Se frictionner les mains avec du gel hydroalcoolique avant d'entrer.
- Se frictionner les mains avec du gel hydroalcoolique en sortant avant de monter dans son véhicule.

PRECAUTIONS QUOTIDIENNES A ADOPTER

- **VEHICULE:**
 - Désinfection de toutes les surfaces de contact (poignées de porte, volants, tableau de bord,..) avec une lingette désinfectante (1 fois par jour)

PRECAUTIONS QUOTIDIENNES A ADOPTER

- **SUR LES BATEAUX (Hors check in et check out):**
 - Distance barrière (1m) autant que possible avec ses collègues sinon port obligatoire du masque
 - Equipement de travail individuel à privilégier. Eviter de se prêter les outils. Si tel est le cas, les désinfecter régulièrement avec une lingette désinfectante.
 - Désinfection du téléphone en utilisant une lingette désinfectante. (2 fois par jour).
 - Port du masque en présence d'un client ou d'un propriétaire.
 - Aération des bateaux autant que possible (**Attention, ne pas oublier de les sécuriser lors de votre départ**)
 - Se laver régulièrement les mains avec du savon ou gel hydro alcoolique.

PRECAUTIONS QUOTIDIENNES A ADOPTER

- **SUR LES BATEAUX POUR CHECK IN ET CHECK OUT :**
 - Check in et prise en main du bateau en présence **uniquement du chef de Bord. Exiger que les équipiers restent sur le parking jusqu'à la fin du check In.**
 - Port du masque obligatoire pour le chef de bord et le technicien Atlantique location
 - Respect des règles de distanciation (1 m)
 - Check out en présence **uniquement du chef de bord. Exiger que les équipiers quittent le bateau et se rendent sur le parking jusqu'à la fin du check out.**
 - Les équipiers devront dans la mesure du possible éviter de rester sur le ponton.
 - **Interroger le chef de bord lors du ccheck out si un équipier a eu de la température ou des symptômes COVID durant la croisière.**

PRECAUTIONS QUOTIDIENNES A ADOPTER

- **SUR LES BATEAUX POUR NETTOYAGE ET DESINFECTION:**
 - Port du masque obligatoire
 - Port de la visière obligatoire
 - Port de la combinaison obligatoire
 - Port des gants obligatoire
 - Utilisation du produit nettoyant Désinfectant fourni et l'appliquer sur toutes les surfaces de contact (sanitaires, cuisine, equipets, tables, cloison, plancher, main courante, barre à roue ou barre franche, manivelle winch,...)
 - **Aérer les bateaux dès la fin des check Out (Attention, ne pas oublier de sécuriser les bateaux lors de votre départ).**
 - Après nettoyage et désinfection, mise en place sur la table du carré des alèses jetables (les laisser dans leur emballage scellé)